

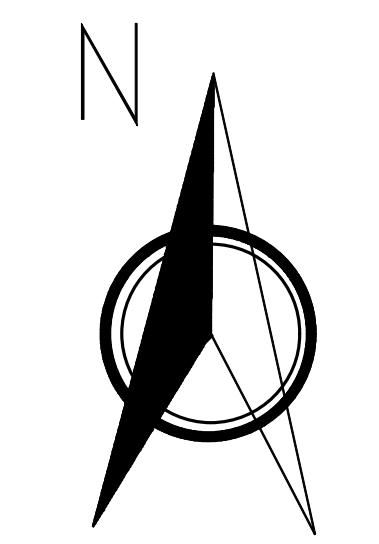
禹州市鸠山镇总体规划

镇域

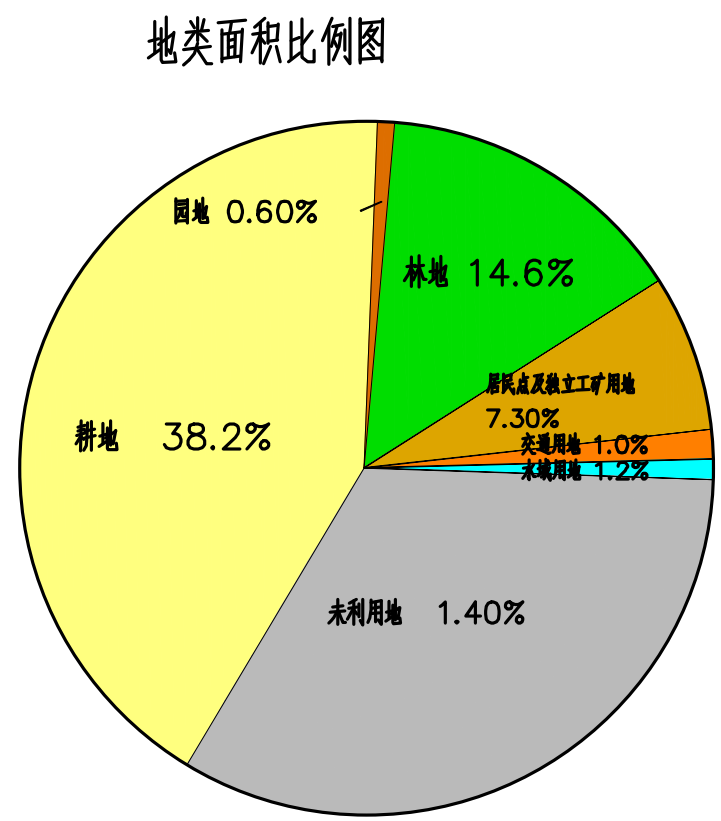
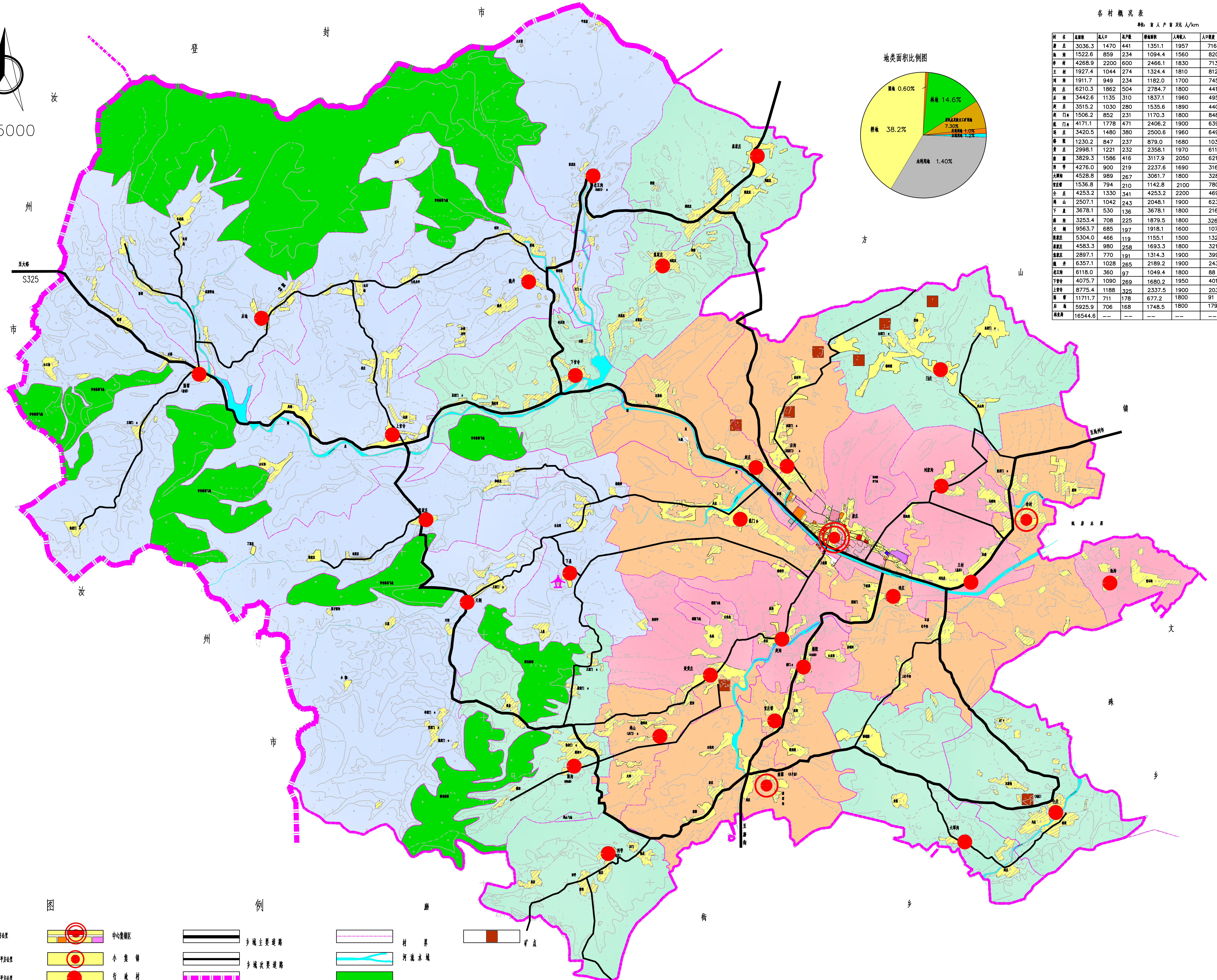
人口密度
村镇分布

现状图

2009

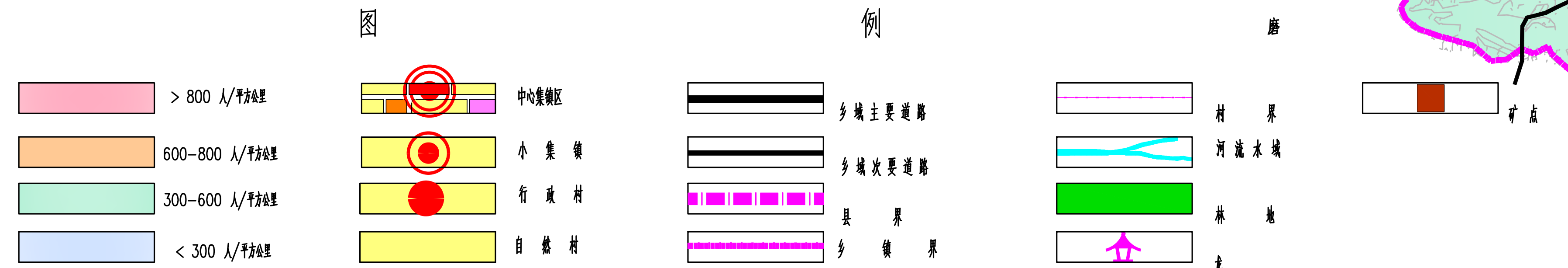


1:15000



各村概况表

村名	户数	人口	耕地	林地	水域	其他
原庄	3036.3	1470	441	1351.1	1957	716
南庄	1522.6	859	234	1094.4	1560	820
中庄	4289.9	2200	600	2466.1	1830	713
三庄	1027.4	1044	274	1324.4	1810	812
西庄	1911.7	940	234	1182.0	1700	745
南庄	6210.3	1862	504	2784.7	1800	441
北庄	3442.6	1135	310	1837.1	1960	495
南庄	3515.2	1030	280	1535.6	1890	440
南庄	1506.2	852	231	1170.3	1800	848
南庄	4171.1	1778	471	2406.2	1900	639
南庄	3420.5	1480	380	2500.6	1960	649
南庄	1230.2	847	237	879.0	1680	1033
南庄	2998.1	1221	232	2358.1	1970	611
南庄	3829.3	1586	416	3117.9	2050	621
南庄	4276.0	900	219	2237.6	1690	316
南庄	4528.8	989	267	3061.7	1800	328
南庄	1536.8	794	210	1142.8	2100	780
南庄	4253.2	1330	341	4253.2	2200	469
南庄	2507.1	1042	243	2048.1	1900	623
南庄	3678.1	530	136	3678.1	1800	216
南庄	3253.4	708	225	1879.5	1800	326
南庄	9563.7	685	197	1918.1	1600	107
南庄	5304.0	466	119	1155.1	1500	132
南庄	4583.3	980	258	1693.3	1800	321
南庄	2897.1	770	191	1314.3	1900	399
南庄	6357.1	1028	265	2189.2	1900	243
南庄	6118.0	360	97	1049.4	1800	88
南庄	4075.7	1090	269	1680.2	1950	401
南庄	8775.4	1188	326	2337.5	1900	203
南庄	11711.7	711	178	677.2	1800	91
南庄	5925.9	706	168	1748.5	1800	179
南庄	16544.6	--	--	--	--	--



鸠山镇人民政府

河南省豫建设计院

二零零九年

河南省建筑设计院		工程名称	禹州市鸠山镇总体规划	
院长	审核	项目	镇域	人口密度
总规划师	校对		村镇分布	现状
项目负责人	设计			
		设计号	图号	日期